

Odawara-shi Itabashi
小田原市板橋

売地

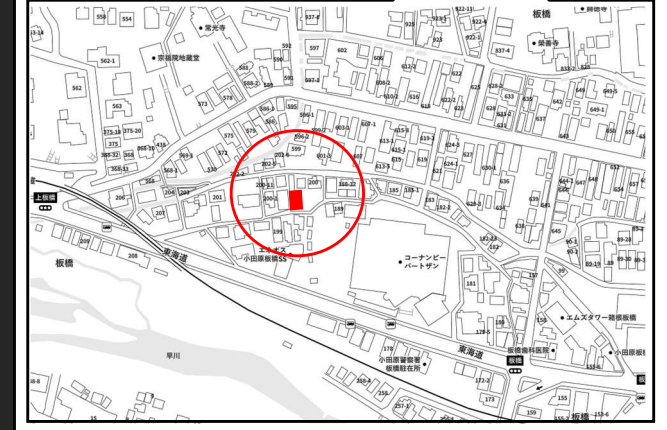
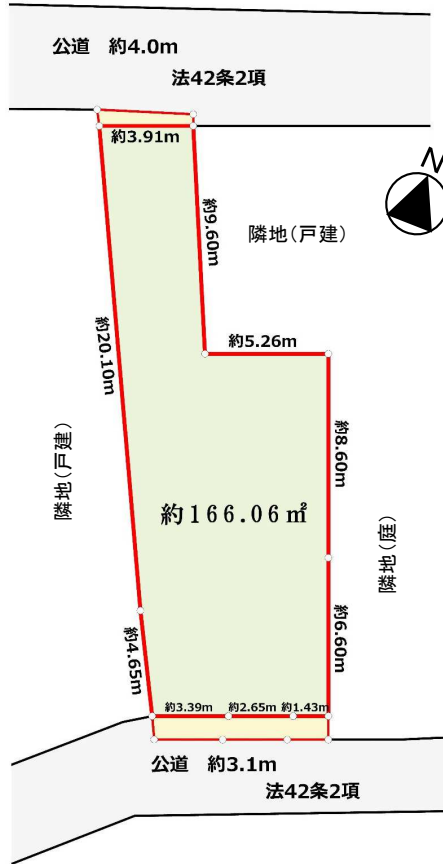
s-style

物件概要

- 所在地/小田原市板橋字中瀬200番6
- 価格/1,688万円
- 土地面積/172.11㎡ (52.06坪) 登記簿
/174.68㎡ (52.84坪) 実測
/166.06㎡ (50.23坪) 実測セットバック後
- セットバック/約8.62㎡
- 土地権利/所有権
- 都市計画/区域内、市街化区域
- 用途地域/近隣商業地域
- 建築率/20%
- 容積率/80%
- その他/準防火、景観法、屋外広告物、
都市再生特別措置法、第2種高度
- 地目/宅地
- 接道/北側:公道 約4.0m (セットバック後)
南側:公道 約3.1m (セットバック後)
- 地勢/平坦
- 施設/上水道、下水道、LPガス
- 現況/更地
- 引き渡し/相談
- 交通/箱根登山線「箱根板橋駅」徒歩5分
- 固都税/約31,587円 (令和6年度、解体後不明)
- 備考/・現況有姿、登記簿売買。
・契約不適合免責。
・確定測量済み
・地積更正登記は行いません。
・司法書士、売主指定
・隣地よりブロックの越境あり (合意書あり)
・エリア的に玉石等の石が埋まっている
可能性があります (50cmほどは掘削済み)
・近隣に土砂災害警戒区域があります
・近隣に洪水区域があります
・近隣に防災無線、線路があります。

平坦な板橋エリアで土地50坪！南道路で日当たり良好♪
お好きなハウスメーカーで建築してください♪

価格1,688万円



※簡易的に作成した区画図の為、現地と相違している可能性があります。

インフォメーション ※地図上での記載となります。

- ・セブンイレブン・・・約1000m
- ・小田急百貨店食品館・・・約450m
- ・小田原医院・・・約650m
- ・小田原西IC・・・約950m
- ・ピーパーサン・・・約300m
- ・小田原板橋郵便局・・・約280m
- ・小田原城・・・約1400m
- ・つちのこ保育園・・・約450m
- ・大窪小学校・・・約950m
- ・城南中学校・・・約750m



※図面と現況が異なる場合は現況優先とします。



買取り物件求む！中古戸建・土地・開発分譲地・区分・投資・古家・別荘・地方・他
神奈川県知事免許 (2) 第29802号 **TEL042-750-5260**
株式会社エス・スタイル

http://www.sstyle.co.jp
Info mail: s-style@sstyle.co.jp
〒252-0231相模原市中央区相模原2-12-18MSビル
TEL: 042-750-5260 FAX: 042-750-5261

現地写真多数



■取引形態: 専任
■公開日: R6.9.19